



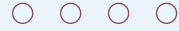
무한한 가능성의 세계를 열다

아동가족

가족의 행복한 내일을 설계하는
아동가족 전문가를 양성합니다.



세계를 향해 도전하는 한양사이버대학교 대학원



이론과 기술을 겸비한 전문인

제4차 산업혁명을 대비한 전문 전공

- 학습자 수요에 맞춘 일반대학원 8개 전공, 경영전문대학원 1개 학과 (4개 세부트랙) 보유
- 사회 변화 주기에 대응하는 개인 역량 개발 지원
- 강의개발관리시스템을 통한 고품질 강의 제공
- 조화로운 내용으로 학생 중심 교육 가치 실현
- 국내 사이버대학 최초 학사 관리 시스템 LMS 도입

다양한 학문을 응용하는 실용인

함께 만들어가는 미래 가치 실현

- 사이버대학교 대학원 학생 수 1위 기록(1,240명)
- 누적 졸업생 3,244명의 든든한 동문 네트워크
- 미래지향적 IT 정보기술의 능동적인 자기주도 학습
- One-stop 학사 지원 및 스마트러닝 확대 시행

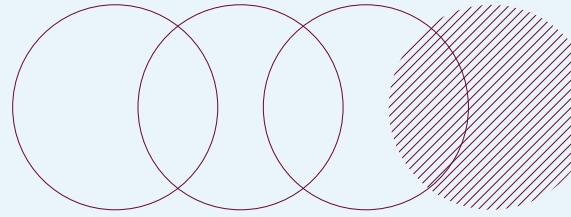
인류 사회 번영에 공헌하는 봉사인

한양학원의 건학정신 실천

- 지식과 지혜를 융합한 이상적인 교육 실천
- 근면, 정직, 겸손, 봉사할 수 있는 인간 형성 도모
- 인류를 위해 이바지하는 위대한 사랑의 실천자 양성
- 교육을 통한 재능을 행동으로 실천하는 봉사정신 배양

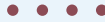


희망찬 미래를 설계하는 통섭적 인재 양성 실천



미래지향적 글로벌 인재 양성

- 세계화 흐름에 주도적으로 참여
- 해외 대학·기업체 등 대외협력을 통한 학생교류
 - 글로벌 시장을 겨냥한 콘텐츠 시스템 개발
 - 해외 워크 캠프 및 문화 교류 등 시행

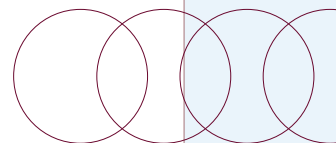


협업하는 참여형 인재 양성

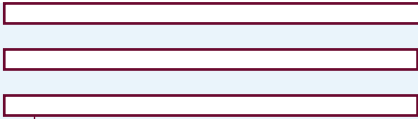
- 학습자 간 협업을 통한 발전적 학습
- 대학원 특성화/문제 해결 기반 수업모형 개발
 - 팀 프로젝트를 통한 조별 리포트 작성 및 발표
 - 온라인 자율 세미나 및 전공 세미나 확대 시행
 - 대내외적인 졸업논문 공개 발표 진행

탁월한 융합형 인재 양성

- 전문 지식과 전공 지식의 융합
- 대학원 특성화 콘텐츠 개발 및 확대
 - 연구 방법론 지원 및 학술논문작성 센터 운영
 - 스마트러닝 방식의 토론식 수업 지원
 - 대학원 지도 교수제 운영



창의적인 인재를 위한 ON-LINE 교육 시스템



명품 교육 콘텐츠

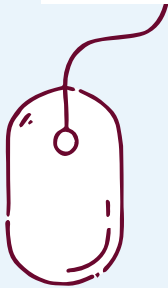
- 사이버대학원 총학생 수 1위의 신뢰도 있는 교육 콘텐츠
- 교수와 대학원생의 지속적인 세미나 수업 진행

특성화목표와 연계한 교육설계

- 전공능력과 연구역량을 배양할 수 있는 교육과정
- 실제적 전문가 양성을 위한 실무 중심 교과목 개설

선도적 인재 양성

- 프로젝트형 강의를 통한 교육 콘텐츠 제공
- 학습자 간의 교류를 통한 자기주도적 학습 능력 배양



학생 맞춤형 온라인 학습 지원

- 스마트러닝(Smart HYCU) 방식의 토론식 수업 지원
- 온라인 학생상담시스템의 확대 시행

명문사학 한양대학교 학술정보 서비스

- 총 38여만 권의 동·서양 e-Book 검색 서비스 제공
- 교보·YES24 전자책 등 국내 e-Book 열람 이용 가능

전문적인 인적 네트워크 구축 OFF-LINE 교육 시스템

1인 최대 장학 혜택

- 장학제도의 개발 및 시행을 통한 학생 복지 향상
- 입학 장학제도를 통한 입학금 및 수업료 지원

인적 네트워크 강화

- 전공 관련 전문 실무진의 실습 관련 교육 진행
- 3,244명 졸업생과의 교류를 통한 정보 공유의 장 제공

명문사학 한양대학교 도서관 이용

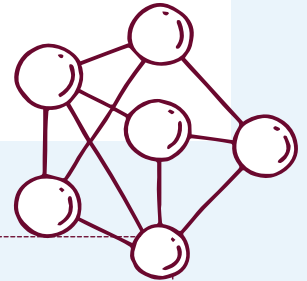
- 한양대학교와 도서관 이용 협정으로 재학생 이용 가능
- 백남학술정보관(서울캠퍼스), ERICA학술정보관(ERICA캠퍼스) 도서대출 및 열람실 이용 가능

대학원 지도 교수제

- 논문 작성 밀착 지원을 통한 세부 영역의 전문성 제고
- 오프라인 세미나를 통한 특강 및 전공 분야 토론 진행

학생 복지 서비스 지원

- 한양대학교 의료원 이용 시 본인 및 가족 구성원 진료 할인
- 한양대학교와의 협약을 통한 교육 인프라 제공

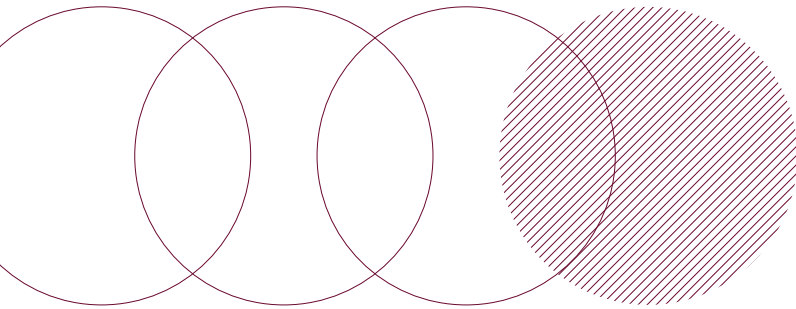


아동교육과 아동상담 분야의 미래를 예측하고 개척하다

...

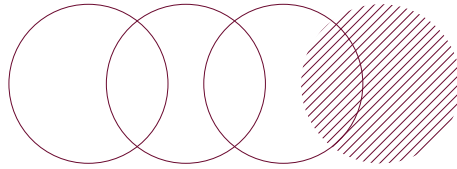
새로운 가치를 창출하는
창의적이고 실천적인 학습을 지향합니다.
미래지향적이며 지속가능한 교육 가치를 추구하며
아동교육 및 아동가족 관련 현장을 올바르게
선도하는 전문가를 양성합니다.

○ ○ ○ ○

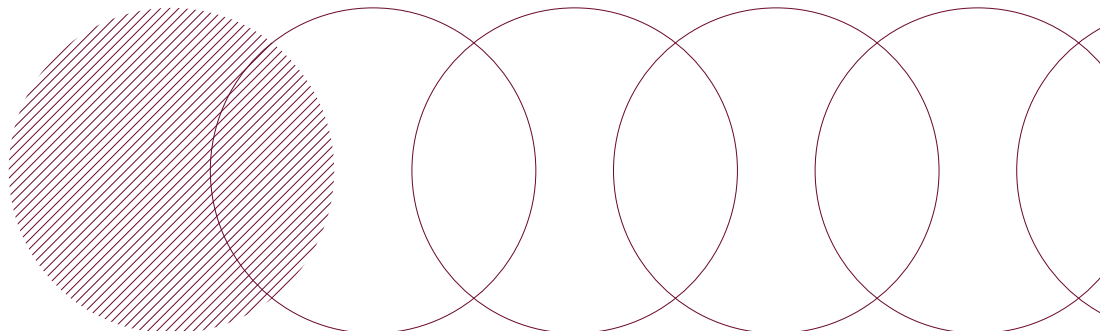


• • • •

- 008 전공 소개
- 010 커리큘럼
- 012 교수진
- 014 캠퍼스맵



Child & Family Studies



가족의 행복한
내일을 설계하는
아동가족 전공



전공 개요

아동가족 전공은 인간의 전 생애에 걸친 인간 발달과 가족에 대한 미시적, 거시적 문제의 과학적 탐구와 이해를 바탕으로 아동교육 및 복지, 가족 구성원의 삶의 질을 향상하는 데에 기여하는 학문입니다. 최근에는 한국뿐만 아니라 글로벌 문화 속에서 발생하는 다문화적 현상과 비교문화연구, 아동 발달 및 가족 문제에 대한 학술적 연구, 아동인권과 가족복지 분야까지 학문 범위가 확대되고 있습니다. 기존 아동가족 이론 및 실무와 시대 변화를 반영한 체계적이고 심화된 내용을 제공하여 '아동과 가족의 행복을 위한 전문가'를 양성하는 데에 교육 목표가 있습니다.

세부 전공 과정

영유아기, 아동기, 부모교육까지 인간발달과 가족관계, 보육, 아동상담, 가족 정책 등에 대한 이론과 최신 연구를 바탕으로 발달, 아동교육, 아동상담 분야의 전문가 양성을 위한 교육과정을 제공하고 있습니다.

실무지향적 차별화된 교육과정

전공프로그램 아동가족 전공의 교육과정은 아동·가족분야의 상담과 교육영역을 깊이 있게 학습할 수 있도록 구성되어 있습니다. 본 전공은 국내외 최고 수준의 교수진이 질 높은 강의를 제공하며, 학생들이 세부 전공 분야에 맞춰 학습과 연구를 할 수 있도록 적극 지원하고 있습니다. 본 전공에서는 '아동가족 상담실습실'을 운영하여 실습기회를 제공하고 있으며, 다양한 자격증 취득이 가능한 교육과정을 운영하고 있습니다.

지원 혜택 아동가족학 분야의 전문가 양성을 위해 필요한 지원을 아끼지 않습니다. 학생 관심 주제에 맞는 1:1 맞춤 논문지도 시스템으로 양질의 교육을 제공하며 학업상 발생할 수 있는 여러 가지 문제(학습내용, 과제 및 시험, 학습진도, 논문 등)에 대해 수업조교가 친절하게 상담하고 있습니다.

전공 관련 주요 자격증

국가자격증 : 청소년상담사(2급) 자격증, 발달재활서비스(놀이심리재활) 자격과정
 민간자격증 : 아동상담사(2급) 자격증, 부부가족상담전문가 자격증

졸업 후 진출 분야

졸업 후에는 교육기관, 연구소, 아동상담센터, 가족상담센터, 국제아동기구, 교재 개발 및 출판 등 다양한 아동 관련 분야에서 활발히 활동할 수 있습니다. 또한, 박사과정에 진학하거나 유학을 통해 학문을 더욱 깊이 탐구할 수 있습니다.

커리큘럼

아동가족

학기	이수구분	과목명	학점
1학기	전공선택	아동발달	3
		아동상담	3
		창의성교육프로그램연구	3
		연구방법론	3
2학기	전공선택	놀이치료	3
		영유아보육프로그램개발과평가	3
		가족상담	3
		아동가족세미나	3
		미술치료사례세미나	3
3학기	전공선택	가족관계및가족문제연구	3
		장애아동의이해	3
		상담윤리와가족상담사례연구	3
		놀이치료관찰및실습	3
		청소년상담	3
		집단상담및치료	3
		발달정신병리학	3
		석사논문연구	-
4학기	전공선택	영유아사회정서지도	3
		부모교육및상담	3
		아동문제행동연구	3
		발달진단및심리평가	3
		놀이치료실습및슈퍼비전	3
		가족치료	3
5학기	전공선택	박사논문연구1	3
6학기	전공선택	박사논문연구2	3

※ 교육과정 변동으로 상이할 수 있어, 정확한 커리큘럼은 홈페이지를 참고 부탁드립니다.

교과목상세안내

1학기

아동발달 아동발달의 다양한 이론과 연령별 발달에 대한 심층적 이해, 최신 연구물 탐색 및 연구계획서 작성
아동상담 아동상담의 이론, 과정, 기법을 학습하고 상담사례를 분석하여 아동상담에 대한 이해를 심화함
창의성교육프로그램연구 창의성 교육 이론과 프로그램 개발 및 교육 방법론에 관한 전반적인 내용 학습
연구방법론 아동 및 가족 관련 연구 설계 방법, 통계적 지식 학습 등을 통한 연구 실행 능력 함양

2학기

놀이치료 놀이치료의 개념, 놀이치료자의 역할, 다양한 놀이치료 모델에 대해 학습하여 놀이치료자에게 요구되는 역량을 함양함
영유아보육프로그램개발과평가 영·유아 프로그램의 기초 이론과 연구를 비교·분석하고, 우리나라에 적합한 프로그램 연구
가족상담 가족상담 모델에 대한 철학, 주요개념을 바탕으로 치료목표 및 치료과정, 치료자의 역할과 기법을 학습
아동가족세미나 아동가족 관련 최신 연구와 사례를 중점적으로 분석하고, 실제 사례에 기반한 토론과 연구 과제를 수행함
미술치료사례세미나 미술치료의 이론적 접근과 현장에 대한 이해 및 미술치료 기법 탐구

3학기

가족관계및가족문제연구 가족이 직면하는 현상에 대한 이해를 거시·미시적 측면에서 분석하는 과목
장애아동의이해 장애아동의 정의, 장애의 원인, 진단, 분류 및 특성, 교수방법 및 지원방안, 지원환경, 장애아동 관련법 등에 대해 학습
상담윤리와가족상담사례연구 가족생활주기와 가족 평가에 대한 학습 및 체계론적 관점에서 내담자 이해 및 상담 실시
놀이치료관찰및실습 놀이치료 중 아동의 반응, 치료자의 태도, 아동과 치료자 간 상호작용 등을 분석하고 아동·치료자 역할연습을 실시하여 놀이치료 과정에 대한 이해를 도모함
청소년상담 청소년의 특성을 이해하고, 발생 문제에 대한 영역별 분석 및 현장 활용 방법론 학습
집단상담및치료 집단 상담의 기본 개념, 과정에 대한 이해 및 기술 학습과 실습을 통한 심화 내용 습득
발달정신병리학 정신병리의 기본개념, 주요 정신병리의 특성에 대해 다루고 임상 사례를 통해 발달정신병리들의 임상적 특성에 대해 논의

4학기

영유아사회정서지도 아동의 사회성 발달 및 정서 발달의 특징 학습, 문제에 대한 발달적 접근 지도 방안 연구
부모교육및상담 현대사회의 부모의 역할, 부모교육이론, 부모 상담 그리고 실제 부모교육 프로그램에 대해 학습
아동문제행동연구 아동기의 문제 행동 이해 및 원인 분석과 문제행동 평가 영역에 대한 다학문적 접근
발달진단및심리평가 보육과 임상 현장에서 검사자로서의 기본적인 윤리와 태도 및 심리평가의 올바른 활용능력을 학습
놀이치료실습및슈퍼비전 아동에 대한 평가 실습, 놀이치료 실습, 부모상담 및 교육 실습을 실시하고 이에 대한 개별 및 집단 슈퍼비전에 참여함
가족치료 가족치료의 이론과 실제 및 기법과 실제 치료 상황 적용 연구

아동가족 전공 교수진

+ 권영임 교수

영국 캠브리지대학교
교육학 박사
- (현)한양사이버대학교 대학원
아동가족 전공 주임교수
- (현)한국아동단체협의회
전문위원

+ 신혜영 교수

연세대학교
아동가족학 박사
- (현)한양사이버대학교 대학원
아동가족 전공 전임교수
- (현)한국아동학회,
대한가정학회,
한국보육지원학회 이사

+ 조희연 교수

프랑스 파리 소르본느 5대학교
교육학박사 (유아교육전공)
- (현)한양사이버대학교 대학원
아동가족 전공 전임교수
- (현)열린부모교육학회 이사

+ 김태은 교수

연세대학교
아동가족학 박사
- (현)한양사이버대학교 대학원
아동가족 전공 전임교수
- (현)한국아동학회 교육이사,
아동상담사 자격관리위원장
- (현)해결중심치료학회 이사

+ 김지현 교수

연세대학교
아동가족학 박사
- (현)한양사이버대학교
청소년상담학과 전임교수
- (현)한국아동학회,
대한가정학회, 생애학회 이사

+ 정희정 교수

숙명여자대학교
아동복지 문학박사
- (현)한국아동상담센터 소장

+ 김수지 교수

연세대학교
아동가족학 박사
- (현)수원대학교
사회복지대학원 특임교수
- (현)연세우리가족상담센터
센터장

+ 이나련 교수

미국 텍사스텍 대학교
인간발달가족학 박사
- (현)경기도 가족여성연구원



한양사이버대학교 대학원 온·오프라인 학생 혜택



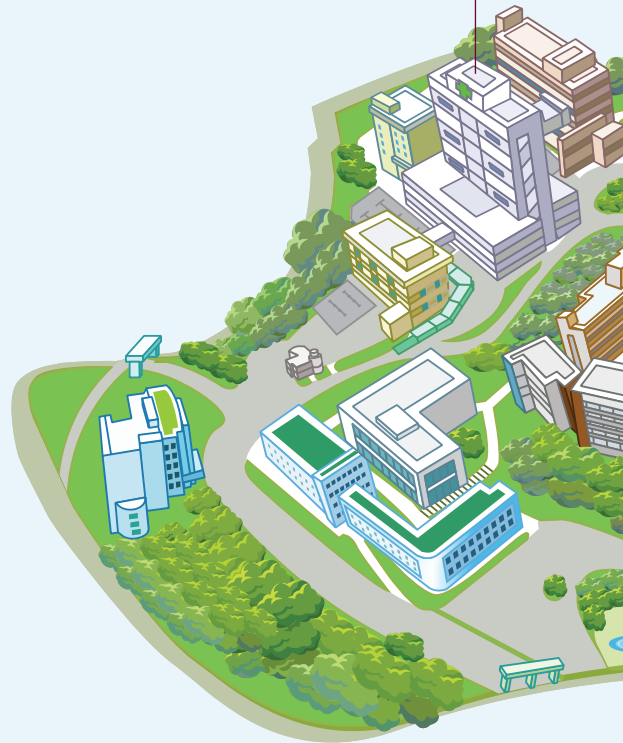
한양사이버대학교 대학원 캠퍼스맵

(04763) 서울시 성동구 왕십리로 220

한양사이버대학교 대학원

T 02. 2290. 0700

한양의료원



입학 안내

T 02. 2290. 0700

<http://gs.go.hycu.ac.kr>



아동가족 전공

T 02. 2290. 0722





한양사이버대학교 대학원
gs.hycu.ac.kr

04763 서울시 성동구 왕십리로 220 한양사이버대학교
T 02. 2290. 0700 F 02. 2290. 0600